

COMMISSION TOURISME

23 avril 2010 / HOTEL-RESTAURANT « LE CONTINENTAL » / ST ANTHEME

Présents

BRAVARD Michel, Président CCVA, Maire de MEDEYROLLES, Conseiller général du canton de VIVEROLS

BOSTVIRONNOIS Jean, Vice-Président de la CCVA en charge du tourisme, Elu de St ROMAIN

CHABRIER JOANNES, Vice-Président de la CCVA, Maire de VIVEROLS

FLEURET Brigitte, Déléguée de la CCVA, Elu de ST ANTHEME

GUENOLE Christian, Délégué de la CCVA, Elu de BAFFIE

BERAUD Bernard, Délégué suppléant CCVA, Elu de LA CHAULME

VEYRET Anna Maria, Animatrice OT

FROTEY Adeline, Animatrice OT

LANGLO Cécile, Stagiaire tourisme CCVA

ROUGERON Johan, Chargé de mission CCVA

LACOUR Philippe, restaurateur « Le Continental » à ST ANTHEME

COLOMB Michèle, Hotel restaurant les Voyageurs à St ANTHEME

COL Michèle, Chambre d'hôte à St ANTHEME

CORRE Sébastien, Directeur du Centre de séjour de la Vallée de L'Ance à St ANTHEME, Prabouré

STEHLIN René, Centre l'Etoile AVEL à VIVEROLS

FAYNEL Philippe, Restaurateur « le Droubliei » à SAILLANT

BEAUDOUX Jacqueline, Restauratrice «Au pont de Raffiny» à ST ROMAIN

FRANCO Sylvie et Jean Pierre, Hébergeurs touristiques « Gîte du Montcelard » à EGLISOLLES

FOUGEROUSE Henri, Hébergeurs touristiques « Le Fayt » à ST ANTHEME

M. et Mme DEZEGHER, Restaurateurs « L'Authentique estaminet » à ST CLEMENT

Invitée :

Mme GIRON Dominique, VP du Conseil Général du Puy de Dôme, Chargée de mission au PNRLF en charge du Patrimoine bâti, de la publicité et signalétique et de la maison du Parc.

Excusés :

M. LYONNET, Président association des amis du château de VIVEROLS

M. PHILIBERT, Agent de développement à la CCVA

Ordre du jour :

M. BOSTVIRONNOIS accueille l'ensemble des participants. Il remercie Philippe LACOUR de nous accueillir chez lui au CONTINENTAL de ST ANTHEME et introduit un tour de table de présentation.

Documents distribués :

- Programme d'animation estival Juin à Septembre 2010
- Charte signalétique réalisée par le PNRLF
- Nouvelle carte touristique de la vallée de l'Ance, avec sur le côté et au dos, la promotion des prestataires.

Synthèse des Débats

1. PRESENTATION DE LA CHARTE SIGNALETIQUE DU PNRLF

a) Présentation de Mme GIRON

Rappels réglementaires :

Débats :

La synthèse de la réglementation applicable aux pré-enseignes p18 et p19

http://www.parc-livradois-forez.org/actu_zoom.php4?idActualite=103

b) Suites à donner :

Mme GIRON propose que les prestataires intéressés par cette réflexion la contacte au 04 73 95 57 68 pour fixer ensemble un RDV sur le terrain. La communauté de communes serait associée à ces rendez-vous sur place pour essayer de trouver des solutions au cas par cas.

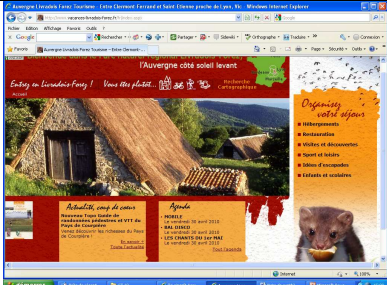
La question d'une réflexion à l'échelle intercommunale sur un schéma signalétique pourrait être aussi envisagée dans le cadre d'une opération collective.

2. PRESENTATION DES SITES INTERNETS ALFT et FOREZ TOURISME...INTERETS POUR NOS PRESTATAIRES

Cette présentation succincte des sites Internet d'**Auvergne Livradois Forez Tourisme (Puy-de-Dôme)** et de **Forez Tourisme (Loire)**, où la vallée de l'Ance est représentée, ainsi que des bases de données qui leur sont liées nous permet de voir les avantages de ces sites portails et de la précision des informations que nous communiquons.

Ces systèmes d'information sont lourds à gérer et nécessite encore des recadrages notamment techniques.

ALFT : LE SITE INTERNET ET SA BASE DE DONNEE SIT 63

<p>www.vacances-livradois-forez.fr Site Internet d'Auvergne Livradois Forez Tourisme Mise en ligne en novembre 2008</p> <p>Ce site propose quatre entrées possibles.</p>	
---	---

1^{ère} entrée : Présentation du Livradois-Forez

Cette présentation du territoire se fait soit à travers ses pôles (Ambert , Billom, la Chaise Dieu, Thiers) ou les réseaux du Parc : la route des métiers, hébergements Nature (Gîte Panda), les relais de la Gélinothe, sur les Pas de Gaspard (Animations enfants...).

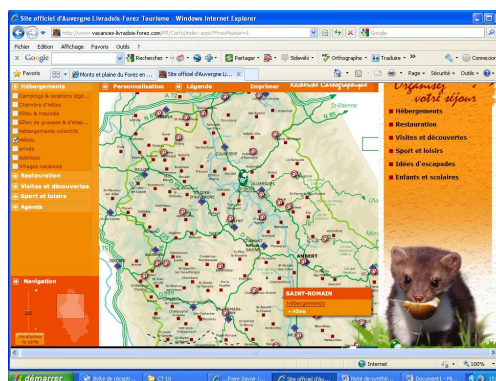
2^{ème} entrée : Thématique

Il s'agit de présentations générales des différents points thématiques. Par exemple : descriptif des jasseries dans Histoire et Patrimoine.

3^{ème} Entrée cartographique

Choix d'une prestation à travers son emplacement géographique. On clique sur un thème comme les restaurants, par exemple, et quand ils sont pointés sur la carte, on en sélectionne un.

Chaque prestataire est géo localisé pour les sites Internet mais aussi pour les GPS.

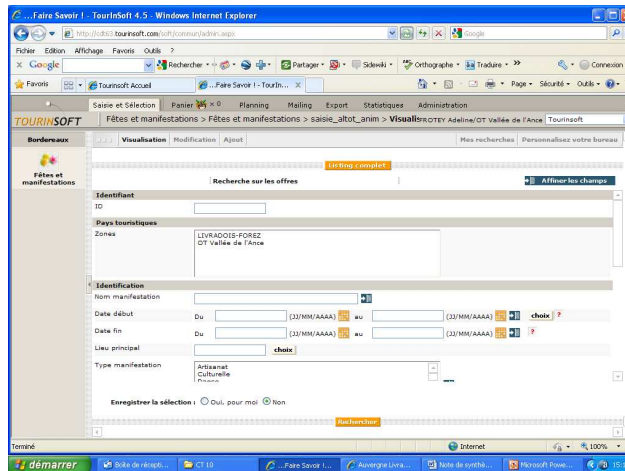


4^{ème} Entrée par prestations/Activités

Hébergements, restauration, visites et découvertes, sports et loisirs, etc. Cette entrée renvoie directement sur un moteur de recherche puis sur la fiche de chaque prestataire.

D'autres onglets sont également présents : agenda, informations pratiques, espace pro, contact (pour les demandes de renseignements), documentation (possibilité de demander de la documentation, de télécharger ou d'acheter en ligne les topoguides)...

LA BASE DE DONNEES SIT 63 (TOURINSOFT)

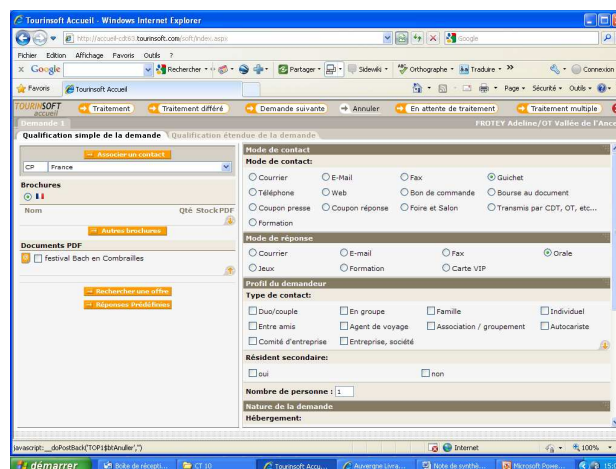


Toutes les informations sur les prestataires, activités, manifestations se trouvant sur ce site internet sont regroupés dans une base de données départementale.

Les informations de la vallée de l'Ance sont saisies par Auvergne Livradois Forez Tourisme, sauf pour les festivités, que nous saisissons nous-mêmes.

Ces informations remontent également en partie sur le site de l'Agence de Développement Touristique du Puy-de-Dôme : www.planetepuydedome.com

LA GESTION RELATION CLIENT (GRC)



Ce nouvel outil est lié avec la base de données départementale.

Il nous permet :

- d'accéder aux informations touristiques à l'échelle du Puy-de-Dôme
- de partager les prospectus et d'éditer des courriers rapidement
- **d'établir des statistiques d'accueil à destination des prestataires et des élus locaux**

LE SITE DE FOREZ TOURISME ET SA BASE DE DONNEES SITRA

www.foreztourisme.fr

Site Internet de Forez Tourisme

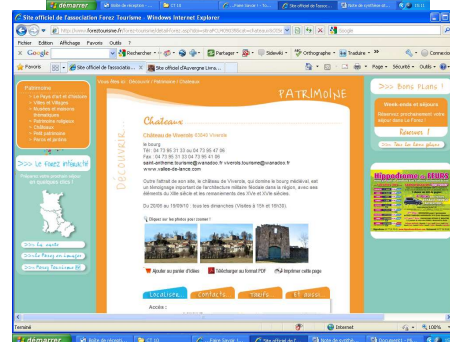
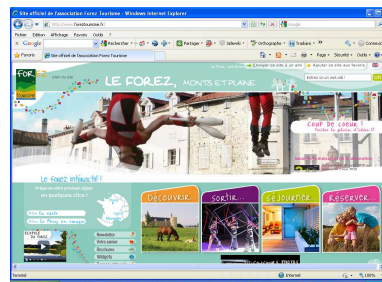
Mise en ligne en janvier 2009

Ce site propose deux entrées possibles.

1^{ère} entrée : Thématique

Découvrir, sortir, séjourner, réserver en Forez.

A chaque onglet, le thème est présenté dans ses généralités puis on tombe sur un moteur de recherche. Ainsi, on accède rapidement aux fiches de chaque prestataire.



La page « réserver en Forez » est celle dédiée au service commercial.

2^{ème} entrée : Cartographique

Le principe est le même que pour www.vacances-livradois-forez.fr

D'autres onglets sont également présents : coups de cœur où peuvent apparaître les actualités des prestataires, les festivités du moment ; le Forez en images avec des photos, cartes postales interactives et vidéos ; les brochures en lecture, commande ou téléchargement.

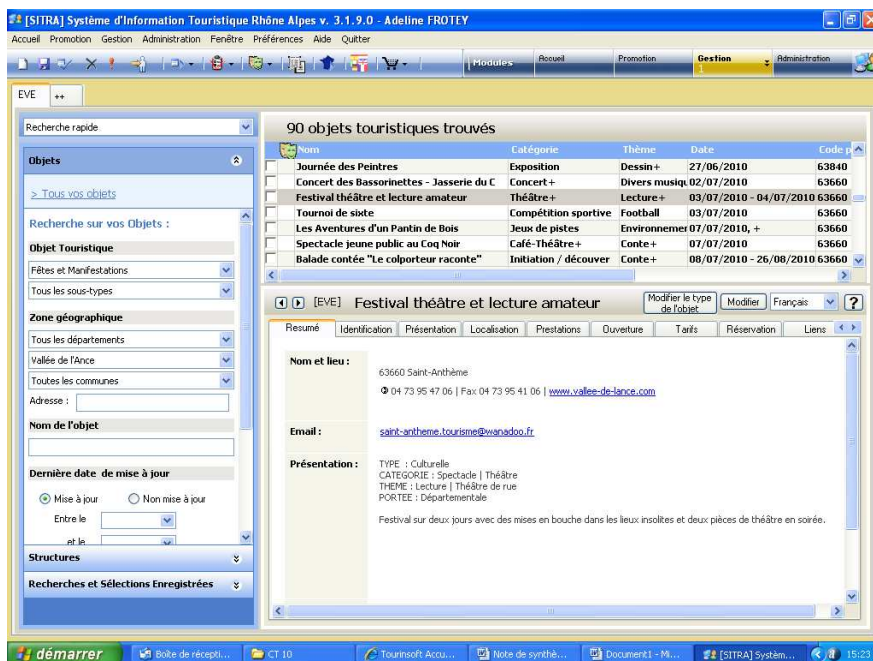
Tout le long du site l'internaute a la possibilité de mettre les fiches qui l'intéressent dans un panier qu'il peut imprimer ou conserver par mail par la suite.

Prochainement : site en anglais + espace pro – presse + newsletter + carte avec présentation des territoires et lien sur le site Internet de chacun.

SYSTEME D'INFORMATION TOURISTIQUE RHONE ALPES (SITRA)

Nous saisissons toutes les informations nous même donc dès qu'un prestataire souhaite faire une modification, c'est simple et rapide.

Une application avec l'i-phone est en cours de réalisation. Rhône Alpes tient à se maintenir à la pointe de la technologie.



LES AVANTAGES DES BASES DE DONNEES

Les bases de données, qu'elles soient départementales avec le Puy-de-Dôme ou régionales avec Rhône-Alpes permettent à tous les offices de tourisme d'avoir accès à nos informations et réciproquement.

Une singularité de la Vallée de l'ance : Deux bases mutualisées uniques sur 2 régions



Objectifs

- Etre présents sur des sites portails qui ont plus de moyens**
- Transmettre nos informations à grande échelle**
- = Etre référencés au niveau du département du Puy-de-Dôme et de la Région Rhône-Alpes
- == > Importance de la qualité et de la précision des informations saisies
- Garder la maîtrise de nos informations**
- Générer du bénéfice pour tous**
- = Plus d'efficacité dans nos métiers
- Etre également présents sur les éditions de nos partenaires**
- = Les exports permettent de récupérer toutes les informations nous concernant, que ce soit pour nos propres éditions ou celles de nos partenaires.

□ **Avoir un meilleur accueil**

= Avoir accès à toute l'information nous permettra de répondre le plus précisément possible aux demandes, qu'elles concernent notre territoire ou les territoires voisins.

3. Un site internet touristique intercommunal

M. ROUGERON fait part à la commission du choix de réaliser un site internet touristique de la Vallée de l'Ance dans le cadre de notre partenariat avec le FOREZ. Nous serons le dernier OT à entrer dans le réseau des sites internet du Forez comptant 7 sites reprenant la même charte graphique. Sur la base de ce partenariat, c'est la société MEDIANET qui a été retenue. Le travail de conception devrait s'étendre jusqu'à la fin de l'année. La commission se prononcera prochainement sur la maquette du site.

4. Un Positionnement touristique pour la Vallée de l'Ance

Mlle LANGLO Cécile a débuté un stage de fin d'étude sur la CCVA du 1^{er} avril au 30 septembre.

I) Objet de l'étude

L'objet de cette mission est de définir un positionnement touristique clair, lisible et qui se décline en stratégie de développement touristique durable à moyens termes.

II) Enjeux

- **Développer une économie touristique durable**
- **Développer et optimiser le fonctionnement** de l'ingénierie touristique territoriale
- **Trouver des articulations et des complémentarités entre services et équipements** (Notamment en développant le Partenariat public privé)
- **Susciter et fédérer le dynamisme et la coopération des acteurs** autour d'objectifs de développement à moyen termes
- **Rendre le territoire attractif** : maintenir les populations sur le territoire et en attirer de nouvelles

III) Objectifs

- **Définir un Positionnement touristique** déclinable
- **Définir la stratégie** concertée de développement touristique (en terme d'équipement et d'animation)
- **Proposer une organisation touristique**
- **Définir les actions** concrètes permettant de mettre en oeuvre ces stratégies dans une logique de programmation pluriannuelle
- **Formaliser** l'ensemble de ces éléments dans un document

IV) Méthodologie (proposition)

a) Phase 1 : Etat des lieux de l'existant (2 mois)

- Elaboration du diagnostic initial
- Consultation des acteurs (Hébergeurs, Prestataires, Elus, Techniciens sur et à l'extérieur du territoire)
- Réunion de concertation thématique
- Enjeux et Axes de travail
- Hiérarchisation des enjeux
- Choix des axes prioritaires en commission

b) Phase 2 : Propositions (4 mois)

- Proposition de positionnement / organisation
- Scénarios Stratégiques
- Elaboration du programme d'actions
- Fiches actions à mettre en oeuvre
- Production du document final
- Présentation orale (Septembre 2010)

M. BOSTVIRONNOIS remercie les participants pour la richesse des débats.

M. LACOUR nous propose de visiter son établissement et de partager un verre de l'amitié.

La prochaine commission se déroulera le Vendredi 24 septembre à 14h00. Le lieu vous sera communiqué prochainement par courrier.